



Το απόλυτα εναρμονισμένο με το εξωτερικό περιβάλλον Earth Lodge.

ΝΟΤΙΑ ΑΦΡΙΚΗ-SABI SAND



Η είσοδος στο Earth Lodge

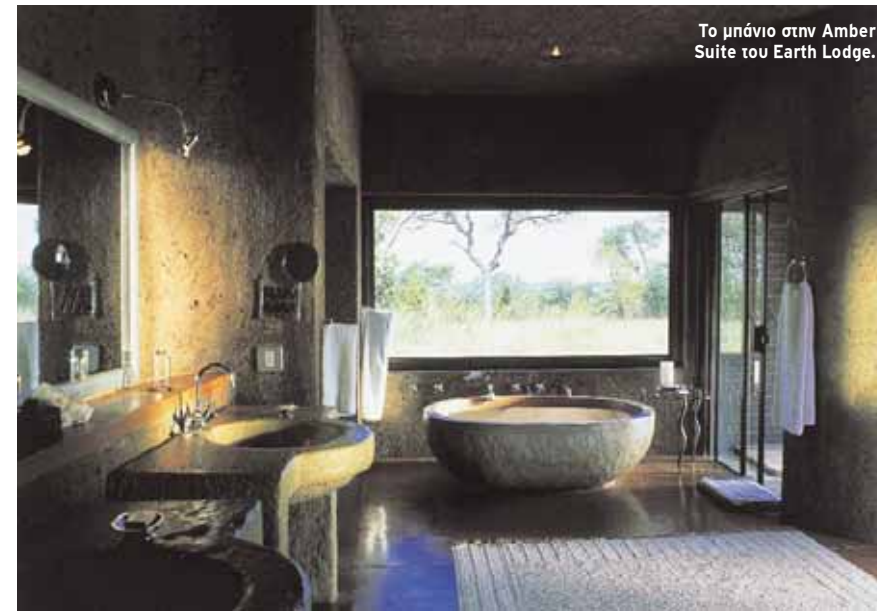
Nature's *Lover*

Εξερευνήστε το πάρκο Sabi Sand στη Νότια Αφρική, έχοντας ως ορμητήριό σας το Sabi Sabi, ένα πρωτότυπο camp με ξεχωριστή φιλοσοφία, που φυλακίζει μέσα του την ομορφιά της άγριας φύσης.

ΚΕΙΜΕΝΟ: **MARINA ΤΣΙΚΟΥ**
ΦΩΤΟΓΡΑΦΙΑ: **ΑΡΧΕΙΟ ICONS**



Πριβέ δείπνο νηάι στην πισίνα στο Earth Lodge.



Το μπάνιο στην Amber Suite του Earth Lodge.



Η Amber Suite του Earth Lodge



Σκηνές που θα αποθαυμάσετε στο Sabi Sabi.

Στο Sabi Sand όλοι οι τετράποδοι είναι απόλυτα εξοικειωμένοι με τους ανθρώπους και δεν ενοχλούνται από την παρουσία περιέρμων δεατών που τους περιεργάζονται



Δείπνο στο «boma» του Little Bush Camp.

Οι λάτρεις του σαφάρι θεωρούν το Εθνικό Πάρκο Kruger έκτασης 2,3 εκατ. εκταρίων, ως τον Νο 1 προορισμό για τη Νότια Αφρική. Αν όμως γνώριζαν πως δίπλα του λειτουργεί το ιδιωτικό game reserve (καταφύγιο άγριων ζώων) Sabi Sand, εκείνο θα έχανε την πρωτιά του! Δημιουργήθηκε το 1948, σε έκταση μόλις 65.000 εκταρίων, μετά από συλλογική πρωτοβουλία γαιοκτημόνων με διαφορετικό κοινωνικό υπόβαθρο, αλλά με κοινό πάθος την προστασία της περιοχής. Και καθώς η αγάπη για τα άγρια ζώα... σύνορα δεν γνωρίζει, οι ιδιοκτήτες των καταλυμάτων που υπάρχουν εδώ έχουν αποφασίσει να μην οριοθετή-

Notes

ΙΔΑΝΙΚΗ ΕΠΟΧΗ

Κάθε εποχή είναι ιδανική για να επισκεφθείτε το Sabi Sand. Η βροχερή περίοδος διαρκεί από το Σεπτέμβριο μέχρι το Φεβρουάριο (άνοιξη-καλοκαίρι), οπότε οι θερμοκρασίες κυμαίνονται μεταξύ 20°C και 35°C.

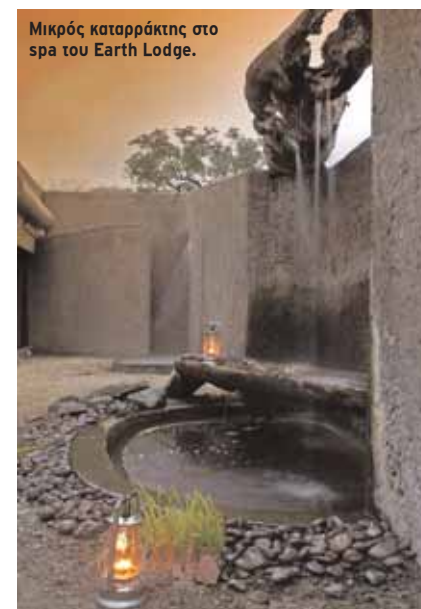
ΠΩΣ ΘΑ ΠΑΤΕ

Με την Egypt Airlines θα ταξιδέψετε μέσω Καΐρου στο Γιοχάνεσμπουργκ, με κόστος €798 μετ' επιστροφής (www.egyptair.com). Από εκεί θα επιβιβαστείτε σε πτήση charter της Federal Air για να προσεγγίσετε το αεροδρόμιο του Sabi Sabi — οι κρατή-

σουν με φράχτες τη γη που τους ανήκει, ώστε να μπορούν αυτά να κυκλοφορούν ελεύθερα. Στο δικό μας μικροσκόπιο βάζουμε ένα από τα πολλά lodges στην περιοχή, το Sabi Sabi, το οποίο ξεπερνά κάθε προσδοκία μας χάρη στην αυθεντικότητα και την ξεχωριστή του ταυτότητα.

SABI SABI

Από τα τέσσερα υπέροχα camp πέντε αστέρων που το απαρτίζουν (Bush Lodge, Selati Camp, Little Bush Camp και Earth Lodge) επιλέγουμε για τη διαμονή μας το Earth Lodge. Αόρατο από μακριά, ξεγελά το μάτι λόγω της φιλικής προς το περιβάλλον αρχιτεκτονικής του. Στην Amber Suite, κυριαρχεί ατμόσφαιρα σαφάρι: ο δυνατός ήλιος από το φεγγίτη της οροφής, τα τραπεζάκια από κέρατα ελαφιού, το κρεβάτι με προσκέφαλο



Μικρός καταρράκτης στο spa του Earth Lodge.



Το βλέμμα του βασιλιά της ζούγκλας καθήλωνει.



Το τραπέζι σας περιμένει στρωμένο στην rustic κουζίνα του Selati Camp.

σεις γίνονται μέσω Γιοχάνεσμπουργκ (www.fedair.com). Η τιμή των εισιτηρίων ανέρχεται σε €366 μετ' επιστροφής. (Τηλ. κρατήσεων Egypt Air: 210 9212818-20)

ΔΙΑΜΟΝΗ

Το Sabi Sabi αποτελείται από 4 camps: το αποικιακού στυλ Selati Camp (σουίτα από €470), το μοντέρνο Bush Lodge (σουίτα από €458), το νεοαποκτηθέν Little Bush Camp (σουίτα από €337) ή το οικολογικά ευαισθητοποιημένο Earth Lodge (σουίτα από €577). Εναλλακτικά, διατίθενται πακέτα 2+2 διανυκτερεύσεων στο Selati Camp και στο Earth Lodge, αξίας €1.949. Περιλαμβάνονται σαφάρι, γεύματα, ποτά και μεταφορά από τον αεροδιάδρομο του Sabi Sabi (Sabi Sand, tel. +27 11 447 7172, www.sabisabi.com).

ΦΑΓΗΤΟ

Αδράξτε την ευκαιρία και αφήστε το προσωπικό του Sabi Sabi να οργανώσει για σας θεματικά δείπνα που θα κάνουν τις βραδιές σας ακόμα πιο ξεχωριστές.

- **UNDER AFRICAN SKIES**
Ένα αυθεντικό αφρικάνικο σκηνικό ζωντανεύει κάτω από τον έναστρο ουρανό, πλαισιωμένο από χειροποίητα έργα τέχνης, τις μελωδίες των μουσικών marimba και τις ρυθμικές κινήσεις των χορευτών shangaan. Τιμή: €25 το άτομο

- **ELEGANT INDULGENCE**
Ειδικά σχεδιασμένο για τους ρομαντικούς, με διακόσμηση σε απαλές κρεμ αποχρώσεις που αναδεικνύονται κάτω από το γλυκό φως των κεριών. Τιμή: €25 το άτομο

HIGHLIGHT

- **KRUGER NATIONAL PARK** Επισκεφθείτε τον πελώριο γείτονα του Sabi Sand, το Εθνικό Πάρκο Kruger. Αν θέλετε να εμπλουτίσετε τις γνώσεις σας όσον αφορά στην αφρικανική χλωρίδα και πανίδα, ακολουθήστε οπ φοιτ' μία από τις πορείες που απευθύνονται σε ομάδες μέχρι 8 ατόμων. Η «Πορεία των Βουσμάνων» λαμβάνει χώρα στο νοτιοδυτικό τμήμα του πάρκου. Οδηγεί πάνω σε λόφους από γρανίτη, χαρίζοντας εκπληκτική θέα στη ζούγκλα της περιοχής και μισί τον οδοιπόρο στην ιστορία των Βουσμάνων, αποκαλύπτοντας τοιχο-

έναν αποξηραμένο κορμό. Όπως μαθαίνουμε, το ξύλο που χρησιμοποιείται εδώ προέρχεται από ξεριζωμένα δέντρα, κάποια από τα οποία υπήρξαν «άτυχα» κατά τη συνάντησή τους με πεινασμένους ελέφαντες.

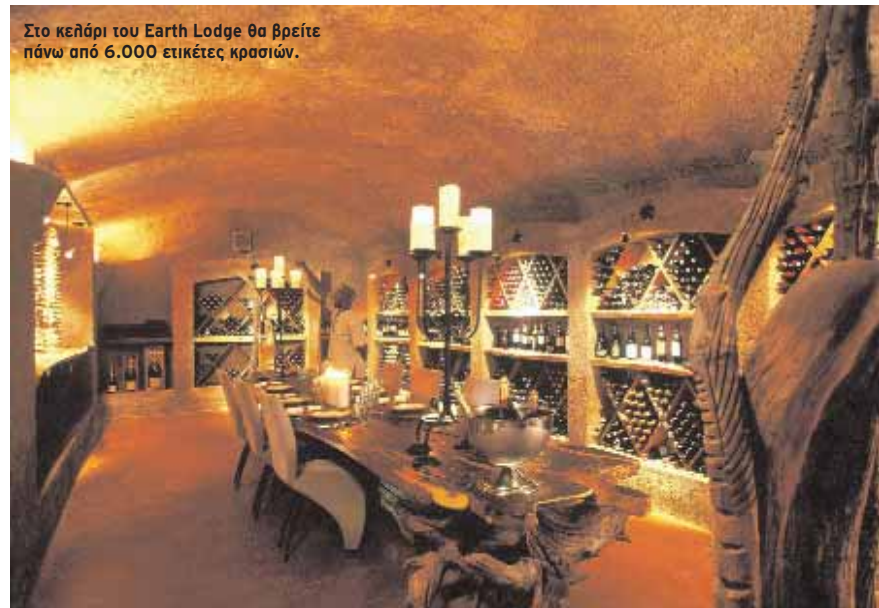
Ένα χαλαρωτικό ντους έξω στην αφρικάνικη ζούγκλα, μας βυθίζει στη λήθη. Παράλιγο να ξεχάσουμε ότι το απογευματινό τσάι μάς περιμένει στο τεράστιο μπαλκόνι του Bush Lodge. Η διακόσμησή του είναι μια μείξη αποικιοκρατικού και ethnic στυλ, ενώ η χαλαρή ατμόσφαιρα θυμίζει επίσκεψη σε φιλικό σπίτι. Από τους αναπαυτικούς καναπέδες μας στη βεράντα χαζεύουμε τα παιχνιδίσματα των ζώων που τριγυρίζουν τη λίμνη. Την απογευματινή νιρβάνα διακόπτουν οι φωνές των οδηγών που μας ειδοποιούν ότι η ώρα είναι πέντε και εμείς έχουμε ήδη αργήσει για το σαφάρι —όπως λέγεται το ταξίδι στα σουαχίλι.

SAFARI TIME

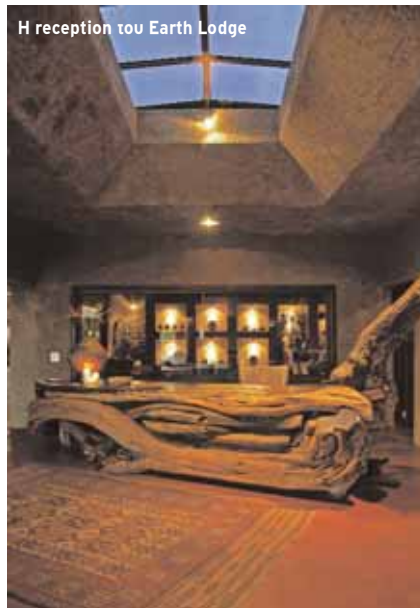
Επιβιβάζομαστε σε ανοιχτά Land Rover και ετοιμαζόμαστε για μια τρίωρη βόλτα στην «ατίθαση» φύση του Sabi Sand, εντελώς διαφορετική από αυτές που κάναμε μικροί στον ζωολογικό κήπο. Στην αρχή φαίνονται όλα εκνευριστικά ήρεμα για «παιδιά της πόλης» όπως εμείς, όμως σύντομα ένα άγριο σκηνικό αρχίζει να ζωντανεύει μπροστά στα μάτια μας. Ο έμπειρος συνοδός μας «σημαδεύει» με το δάχτυλό του ένα κοπάδι γαζέλες που δροσιζονται στο ποτάμι, πλάι σε μια αγέλη από βουβάλια. Λίγο πιο πέρα, ένας μεγαλόσωμος ελέφαντας χώνει την προβοσκίδα του μέσα σε ένα δέντρο baobab για να μασουλήσει λίγο μαλακό ξύλο. Όλοι οι τετράποδοι stars φαίνονται απόλυτα εξοικειωμένοι με τους ανθρώπους και δεν μοιάζουν να ενοχλούνται από ένα τσουρμό περιέργους θεατές που τους περιεργάζεται. Μερικοί μάλιστα είναι ακόμα πιο... επαγγελματίες: μια καμηλοπάρδαλη σταματά να τσιμπολογή τα φύλλα ενός marone (δέντρο της Αφρικής), ποζάρει ανέμελα στο φακό και μετά συνεχίζει να μας περιφρονεί. Όταν όμως συναντάμε τον απόλυτο κυρίαρχο της ζούγκλας, το λιοντάρι, η δολοφονική ματιά του καρφώνεται πάνω μας. Μας κοιτάζει μόνο για λίγα δευτερόλεπτα και κάνει το αίμα μας να παγώνει. Γρήγορα αποστρέφει το βλέμμα του και ο φόβος μετατρέπεται σε ενθουσιασμό... Ο βασιλιάς μάς έκανε την τιμή να ασχοληθεί έστω και λίγο με την «ταπεινή» μας ύπαρξη.

AFRICAN PLEASURES

Μετά από μια τολμηρή απόπειρα γνωριμίας με



Στο κελάρι του Earth Lodge θα βρείτε πάνω από 6.000 ετικέτες κρασιών.



Η reception του Earth Lodge



Ο δρόμος οδηγεί στο Little Bush Camp.

Στην Amber Suite, κυριαρχεί ατμόσφαιρα σαφάρι: ο δυνατός ήλιος από το φερμάτι της οροφής, τα τραπέζια από κέρατα ελαφιού, το κρεβάτι με προσκέφαλο έναν αποξηραμένο κορμό.



Tea time στο καθιστικό του Bush Lodge.



Στο καθιστικό του Little Bush Camp θα νιώσετε σαν στο σπίτι σας.



Μεσημεριανό στο Selati Camp



Ρομαντική διακόσμηση για τους νεόνυμφους.

τη ζούγκλα, έρχεται η στιγμή να αφήσουμε τη φωλιά των θηρίων και να αναζητήσουμε «προστασία» στις ανέσεις του Earth Nature Spa. Η θεραπεία που επιλέγουμε περιλαμβάνει μασάζ με ζεστές ηφαιστειογενείς πέτρες, καθαρισμό προσώπου και μανικιούρ. Το σώμα υπακούει στα έμπειρα χέρια του ειδικού και χαλαρώνουμε, χαζεύοντας τα τρεχούμενα νερά ενός μικρού καταρράκτη στην αυλή. Ο ήλιος διαγράφει στη δύση του σκοτεινές φιγούρες. Σε λίγο, το μόνο φως που απομένει είναι αυτό από τα μικρά φαναράκια, όμοια με πυγολαμπίδες, που βρίσκονται διασκορπισμένα στο πάτωμα. Θα μπορούσαμε άνετα να κοιμηθούμε, αν η βραδιά δεν μας επεφύλασσε και συνέχεια. Δεχόμαστε μια πρόσκληση για οίνογευσία στο υπόγειο κελάρι του Earth Lodge και αναλαμβάνουμε μια

γραφίες ενός από τους αρχαιότερους λαούς της γης. Έχετε υπόψη σας ότι οι διαδρομές αυτές έχουν μεγάλη ζήτηση γι' αυτό καλό θα ήταν να κάνετε κράτηση εκ των προτέρων (www.krugerpark.co.za).

ΧΡΗΣΙΜΑ
Κωδικός κλήσης: +27
Νόμισμα: Ραντ Ν.Αφρικής
Διαφορά ώρας: -1 μέχρι τις 26/10, ενώ από τις 27/10 είναι 0
Ταξιδιωτικά έγγραφα: Αν η διαμονή σας δεν υπερβαίνει τις 90 ημέρες δεν χρειάζεται να εκδώσετε visa, απαραίτητο είναι όμως το διαβατήριό **Υγεία:** Συνιστάται να προμηθευτείτε χάπια για την ελονοσία

δύσκολη αποστολή: να επιλέξουμε ανάμεσα σε 6.000 διαφορετικές ετικέτες κρασιού (!) το κατάλληλο για να συνοδεύσει το δείπνο μας. Μόλις βρούμε το... μεθυστικό μας ταίρι, σημαίνει πως ήρθε η ώρα να μνηθούμε σε ένα παραδοσιακό αφρικάνικο δείπνο «boma» έξω στον υπαίθριο χώρο του Little Bush Camp. Είναι η πρώτη φορά που δοκιμάζω κρέας ελαφιού και τολμώ να πω ότι συνοδεύεται άψογα με εξαιρετικό κρασί από τη Νότια Αφρική. Μετά από μια γεμάτη μέρα επιστρέφουμε πανευτυχείς στην πολυτελή μας σουίτα. Κλείνοντας τα μάτια ευγνωμονούμε ασυναίσθητα το Sabi Sabi για τις μικρές στιγμές ηρεμίας που χάρισε σε ανθρώπους σαν κι εμάς, που δεν γνώριζαν έως τώρα πόσο αναζωογονητική μπορεί να είναι η επαφή με την αφρικάνικη φύση.